

MOTOTRANS

CIRCULAR Nº 4

INSTRUCCIONES CONCESIONARIOS

PREVISIONES SOBRE AVERIAS

ENGRASE MOTOR

1º Es frecuente que algunos usuarios, a pesar de las recomendaciones que figuran en el manual de instrucciones, sobre la necesidad de emplear aceite Repsol Motor Oil HD SAE 40 en verano y SAE 30 en invierno, utilizan otros aceites que no reúnen las características de viscosidad y otras propiedades necesarias.

2º Es necesario insistir en la conveniencia de cambiar el aceite cada 2000 kms., y en previsión de que los clientes tarden más tiempo en hacerlo, recomendamos para todos los casos que pongan en el carter 2 litros, a pesar de que en el manual de instrucciones figure 1'750. En la próxima edición que hagamos de dichos manuales este dato será modificado.

3º La experiencia nos ha demostrado que un porcentaje muy elevado de usuarios no tienen la precaución de calentar el motor a bajo régimen antes de exigirle el máximo esfuerzo y es corriente ver a algunos clientes que, apenas han puesto la motocicleta en marcha, dan todo el gas que el motor admite y esto, naturalmente, perjudica los órganos que precisan lubricación pues, estando el aceite frío, no llega con la facilidad necesaria a las partes altas del motor (ver párrafo 1º pág. 33 del Manual de Instrucciones).

Conclusión.- Aunque confiamos en su inapreciable colaboración y estamos convencidos del interés que Vdes. ponen en todo lo que suponga defender el prestigio de nuestra marca, comprendemos lo difícil que resulta la labor de instruir a todos y a cada uno de los usuarios y, sobre todo, en aquellos casos en que el cliente no quiere aprender. (Estos últimos son los que no dudan nunca en atribuir cualquier avería a defectos de construcción).

IMPORTANTE.- Al objeto de corregir, en la mayor parte posible, las consecuencias perniciosas derivadas de la falta de atención en los apartados 1º, 2º y 3º, hemos introducido unas pequeñas modificaciones en el sistema de engrase, que llevarán todos los motores a partir del número 10.801. Dichas modificaciones consisten en colocar un tapón de aluminio con un orificio de  $\phi$  2'5 mm. en el extremo del cigüeñal (lado distribución) y en pasar el diámetro del casquillo ref. 175CL1003, que une el cilindro con la culata, de 2'2 mm. a 3 mm. Para efectuar esta operación no es aconsejable sacar el casquillo que está muy ajustado al cilindro. Basta pasar una broca de  $\phi$  3 mm. y asegurarse de que no queden partículas metálicas a lo largo del conducto. En los motores que el cigüeñal lleve ya una clavija elástica colocada en el extremo, no es necesario poner el tapón. En estos casos bastará con modificar el diámetro del casquillo, como se indica más arriba. En el dibujo adjunto están señaladas las referidas modificaciones.

EXCITADOR CARBURADOR

Hemos observado que algunos excitadores quedan agarrotados en la posición inferior y, entonces, presionan constantemente el flotador. En estas condiciones es muy fácil que la gasolina pueda pasar al carter, en los períodos que la motocicleta permanezca estacionada, como advertíamos en una de nuestras cartas referente a esta cuestión.

Esta misma causa provoca el mal funcionamiento del motor por nivel del carburador inadecuado.

Por nuestra parte hemos tomado ya las medidas oportunas y creemos que el fabricante de los carburadores resolverá este problema. A Vdes. les enca recemos, entre tanto, la vigilancia de los carburadores y, sobre todo, la rápida sustitución de los excitadores, en los que adviertan tales deficiencias.

RECTIFICADOR DE CORRIENTE

De todos los Concesionarios es sabido que en nuestras motocicletas esta pieza no sufre averías pero, sin embargo, nos han sido devueltas, hasta la fecha, cuatro piezas y, salvo en una que llegó a nuestro poder totalmente aplastada y no pudimos determinar exactamente el origen de la avería, en las otras tres pudimos diagnosticar con toda certeza, ya que se trataba de una avería cuyo origen es inconfundible.

Causas de estas averías.- Inversión de la polaridad de la batería o circulación sin batería. (Ver pág. 40 del Manual de Instrucciones, último párrafo). Las dos causas producen los mismos efectos en el rectificador. Una vez el rectificador cruzado puede desmontarse el rotor del alternador y, entonces, naturalmente, la batería no carga aún sustituyendo el rectificador averiado.

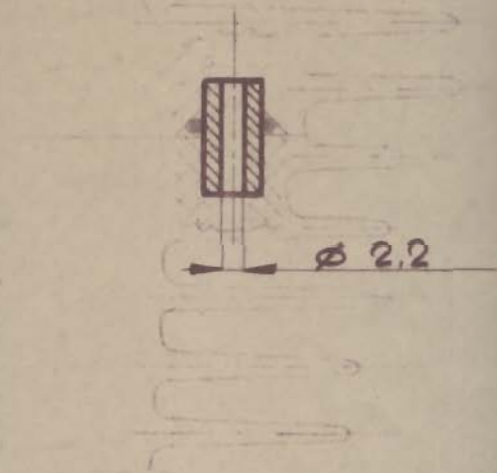
Recomendamos una vez más la máxima atención en no cambiar los polos de la batería cuando ésta se desmonte de la motocicleta para poner agua, cargar, etc., etc. El cable negro debe conectarse al polo que lleva la tuerca de color negro y el cable azul, al polo con la tuerca del mismo color.

BUJIA

Existe entre la clientela motociclista una general ignorancia sobre este punto y es corriente que los usuarios monten bujías inadecuadas. A continuación detallamos algunos tipos indicados para la DUCATI 125 S en las principales marcas:

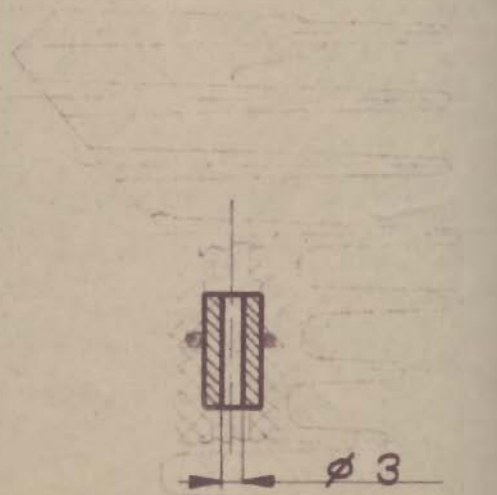
Firestone	Bosch	Beru	Marelli	Lodge	Champion	K.L.G.
F-20-EF-S	W 240 T1	240/14	CW 240 A	HH 14	L 11 S	F - 80
	ó	ó	ó	ó	ó	ó
	W 260 T1	260/14	CW 260 A	3 HN	LA 11	F - 100

Diámetro interior del casquillo 175CL1003  
 desde el n° de motor 10800



ANTES D

Diámetro interior del casquillo 175CL1003  
 desde el n° de motor 10801.



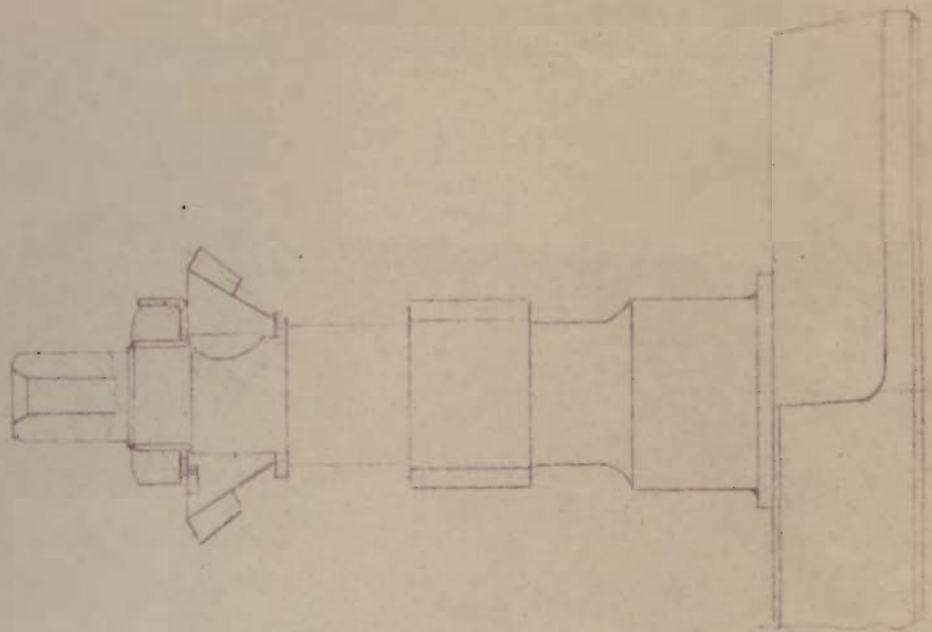
DESPUES

PRODUCTO	Clasificación	Fecha	Substituye a
		11-8-60	
		Firma	Substituido por
		Viso	Fecha

Acabado de las superficies
En bruto
En bruto desbastado
Desbaste
livo
Resaltado
Capado
Segun indicacion

Posición
Tolerancia libre
Eje h1 de Oa -
Agujero H7 de Oa +

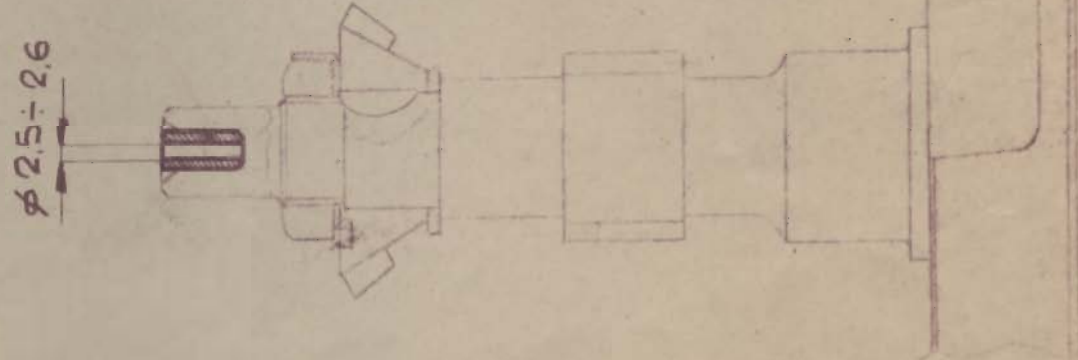
Calidad	Tolerancia para las cotas libres															
	> 5	> 6	> 10	> 15	> 30	> 50	> 80	> 120	> 180	> 250	> 350	> 500	> 700	> 1000	> 1500	> 2000
IT 11	0.060	0.075	0.090	0.110	0.150	0.180	0.220	0.280	0.350	0.450	0.550	0.700	0.900	1.100	1.400	1.800
IT 12	0.090	0.120	0.150	0.180	0.250	0.300	0.380	0.480	0.600	0.750	0.900	1.100	1.400	1.800	2.300	3.000
IT 13	0.140	0.180	0.220	0.280	0.350	0.450	0.550	0.700	0.900	1.100	1.400	1.800	2.300	3.000	3.800	5.000
IT 14	0.250	0.300	0.350	0.450	0.550	0.700	0.900	1.100	1.400	1.800	2.300	3.000	3.800	5.000	6.500	8.500



DE MODIFICAR

DE MODIFICAR

Modificación a efectuar en todos los cigueñales, parte distribución  
Introducir la pieza 175.1M 1008



N°	N° Plano	Piezas	DESIGNACION	Material	Peso
MOTOTRANS	Calidad Tolerancia Cola libre	Sirve para	Escala	Denominación	N°
				MODIFICACION SEGUN CIRCULAR N° 4	