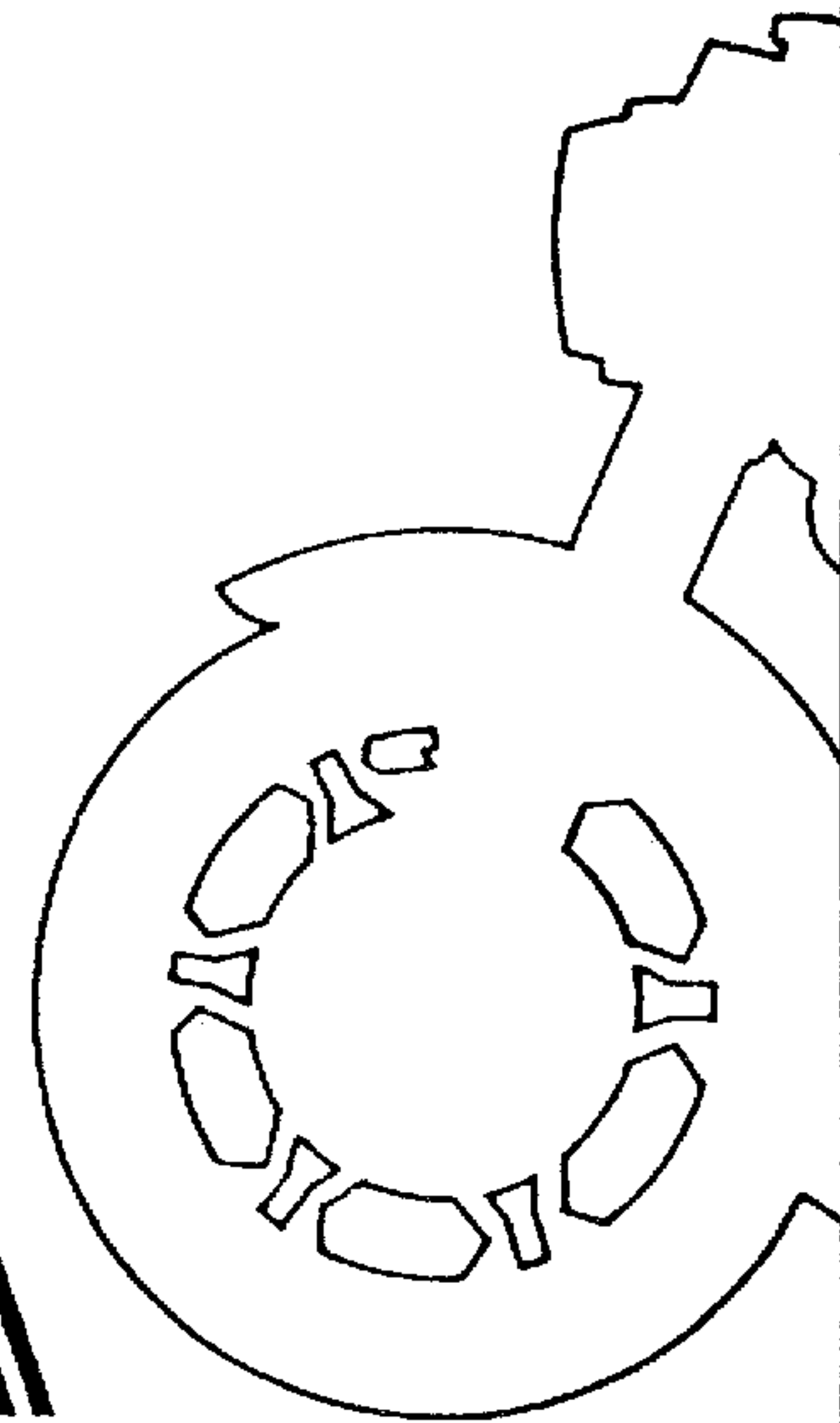


catálogo de recambios

DUCEATI

M.0980

250 **MOTOR**
STRADA



CARACTERISTICAS MOTOR 250 STRADA

Motor	4 tiempos
Nº cilindros	1
Diámetro-carrera	Ø 74 x 57,8 mm.
Cilindrada	248,6 cm ³ .
Relación de compresión	8,5 : 1
Potencia DIN eje motor	21 HP. a 8.000 r.p.m.
Par máx. DIN	2,15 kgm.
Consumo	4,36 litros/100 km.
Vel. máx.	125 km./h.
Bujía	Champion L-86
Batería	YUASA 12V - 18 AH
Alternador a volante magnético ..	12V.
Escape con silencioso y suplemento	
Capacidad aceite en carter	2,5 kgs.

FASE DISTRIBUCION (± 5°)

A.A. - 68° antes PMS	C.A. - 95° después PMI
A.E. - 84° antes PMI	C.E. - 78° después PMS

Regulación de control entre válvula y balancín 0,1 mm.

ENCENDIDO (+ 2°)

Avance fijo	10°
Variable	26°
Total	36° a 3.000 r.p.m.

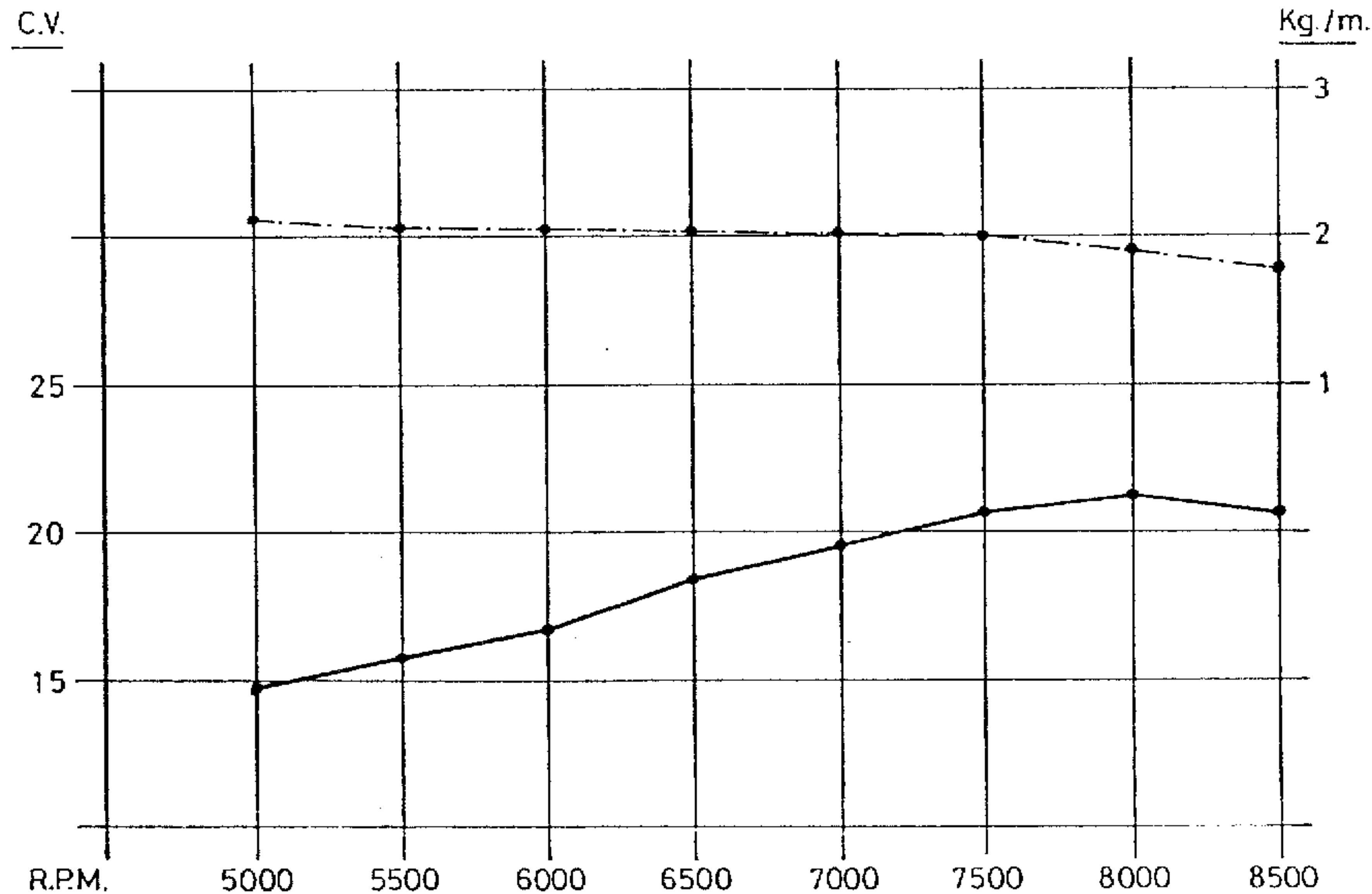
CARBURADOR

Marca	AMAL
Diámetro difusor	27
Sujeción por	pletina
Toma carburador	2
Surtidor máximo	180
Surtidor mínimo	25
Válvula de gas	2,5
Pulverizador	105
Aguja pulverizador tipo	U-2
Aguja pulverizador posición	2ª
Tubo pulverización	Recto
Pipa gasolina	180°
Filtro aire tipo	Cornetín-cilíndrico Ø ext. 51
Flotador	622-0,69
Excitador lado compensador de aire y regul. válvula l. derecho	
Con starter mandado por cable.	

PAR MOTOR _____

POTENCIA C.V. _____

R.P.M.	C.V.	Kg./m.
8 500	20,70	1,80
8 000	21,15	1,90
7 500	20,70	2,00
7 000	19,72	2,03
6 500	18,40	2,05
6 000	16,96	2,07
5 500	15,81	2,08
5 000	14,95	2,15



CURVA DE POTENCIA

Modelo

250 STRADA

Desde n.º

Hasta n.º

Observaciones:

DUCAATI
MOTOTRANS

Hoja n° M 0980.01.0

Grupo
PUESTA EN MARCHA

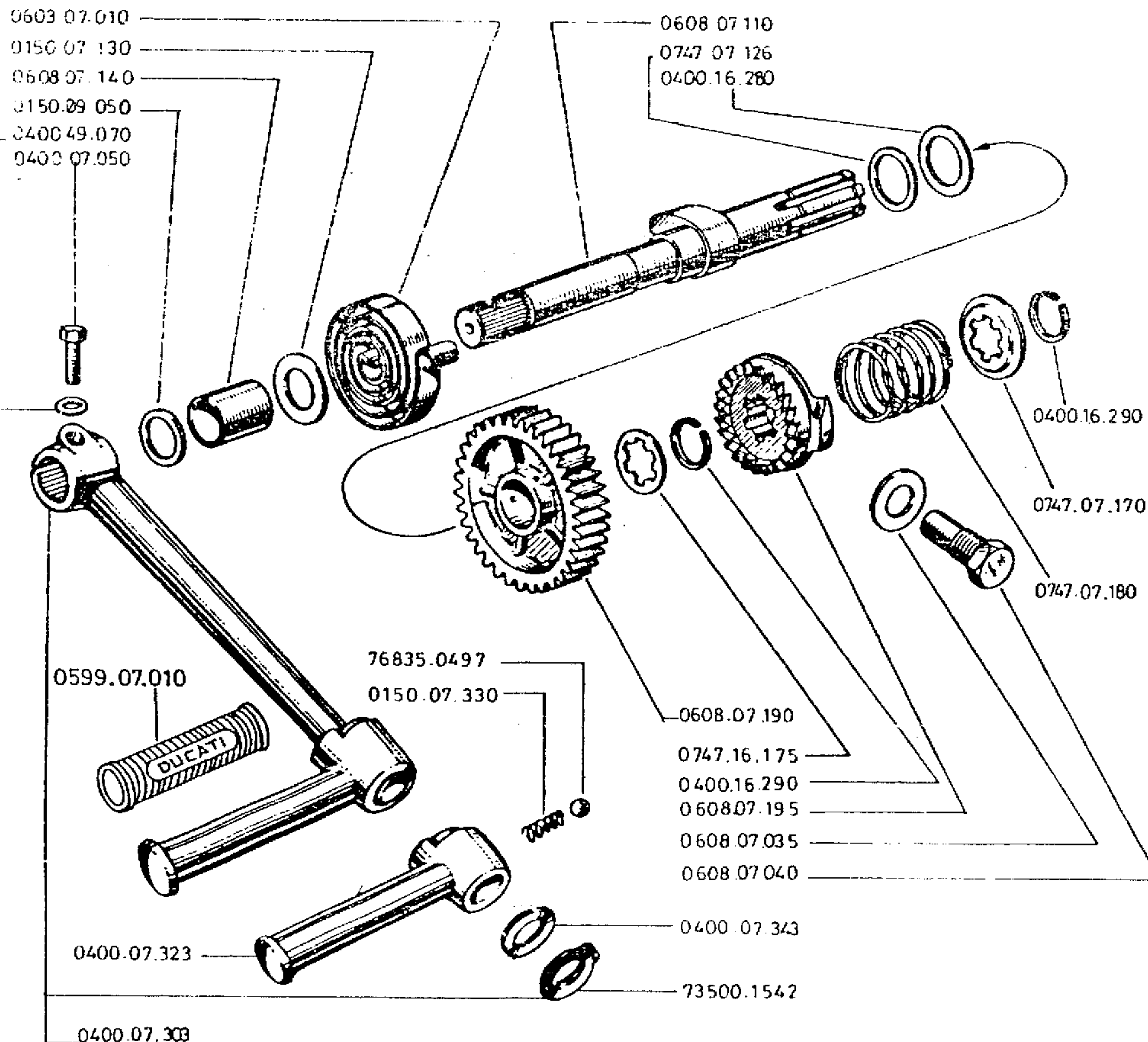
Modelo
250 STRADA

Desde n°

Hasta n°

Observaciones:

DUCATI
MOTOTRANS



con selector completo— 0400 49 553

0150 92 050

{0400 49 267(0,1)
0400 49 263(0,1)}

76831.0891

0400 49 700

0400 49 060

0400 49 730
0400 49 735(0,1)

0603.13.095(5°)

0400 13 080
(7Y3°)

0608 13 070

0400 13 090
(2Y4°)

0400 13 050(x0,5)
0400 13 055(x0,2)

0608.13.040
{0400 13 060(x0,5)
0400 13 065(x0,2)
0608.13.120

73463 .0664

0170.72.040

0400.29.110

0150.49.220

0400.49.240

0400 49 243(0,05)

0170.91.730

0400.13.110

0150.49.010

0400.26.150

0608.13.170

0400.13.065

0400.30.025

0601.13.020

0400 49 045
0090 07 320

0400 13 140

0032 54 370

0400.13.030

0400 13 160

0400 13 130

0608 13 200

0400 07 170

0603 13 300

0400 13 320

0400 07 170

Hoja n° M41980.02.0

Grupo

SELECTOR CAMBIO

Modelo

250 STRADA

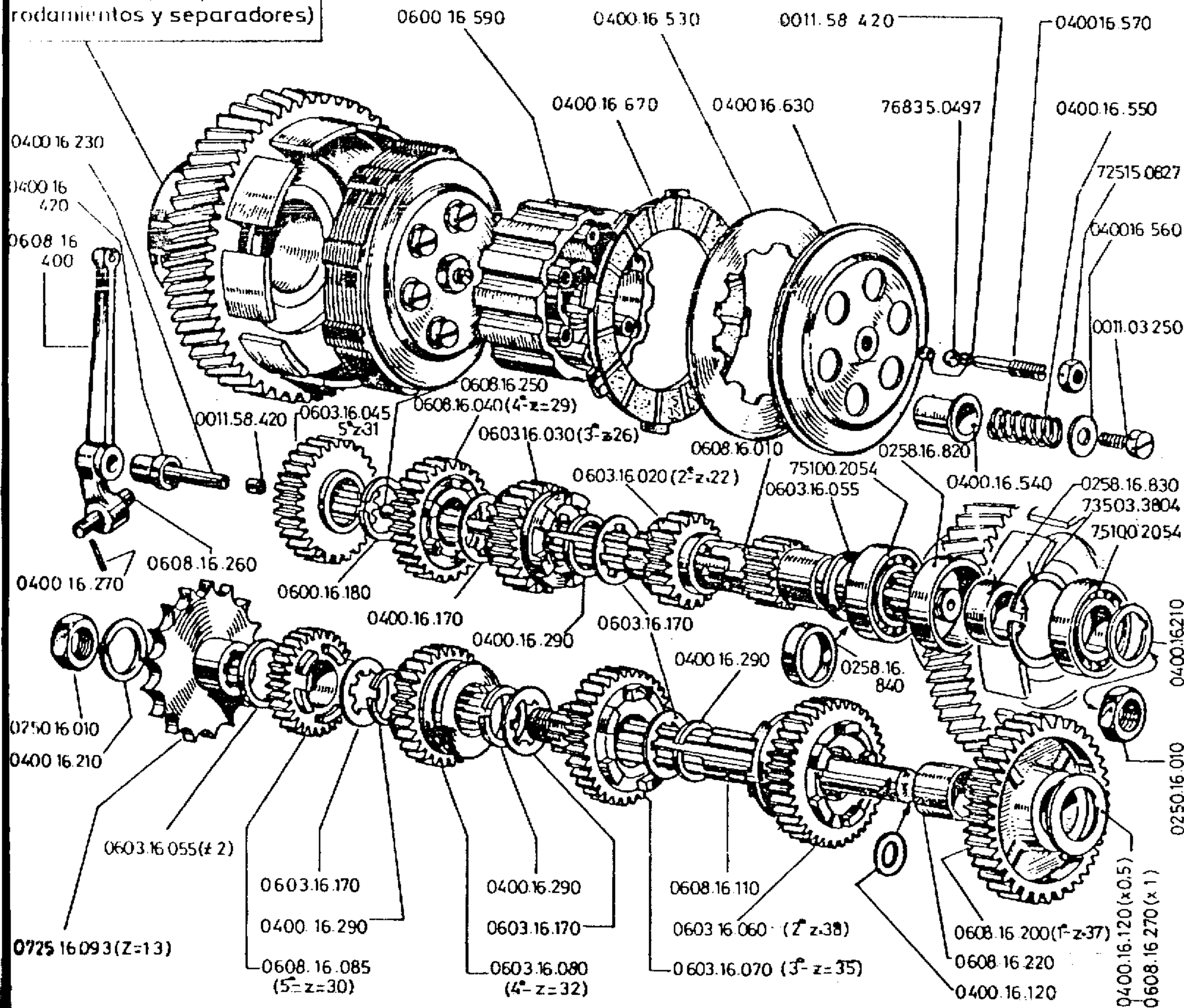
Desde n°

Hasta n°

Observaciones:

DUCA TI
MOTO TRANS

0719.16.800
0720.16.100 (Completa con
rodamientos y separadores)



Hoja n.º M 0980.03.0

Grupo
CAMBIO-EMBRAGUE

Modelo
250 STRADA

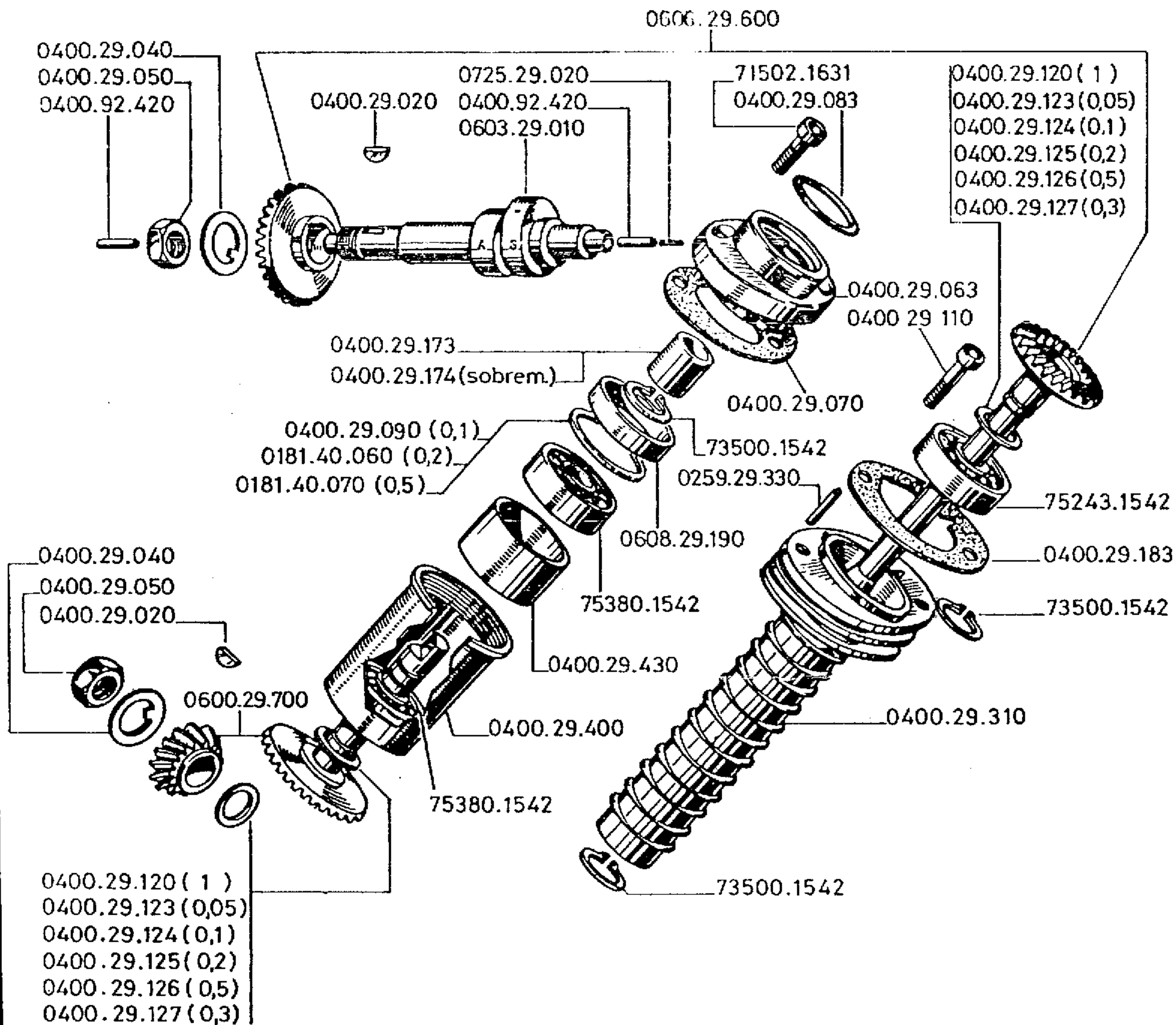
Desde n.º

Hasta n.º

Observaciones:

0719.16.800 — (Hasta m. 403.600)
* 0720.16.800 (Desde m. 403.601)

DUCAATI
MOTO-TRANS



Hoja n.º 0980.04.0

Grupo
DISTRIBUCION

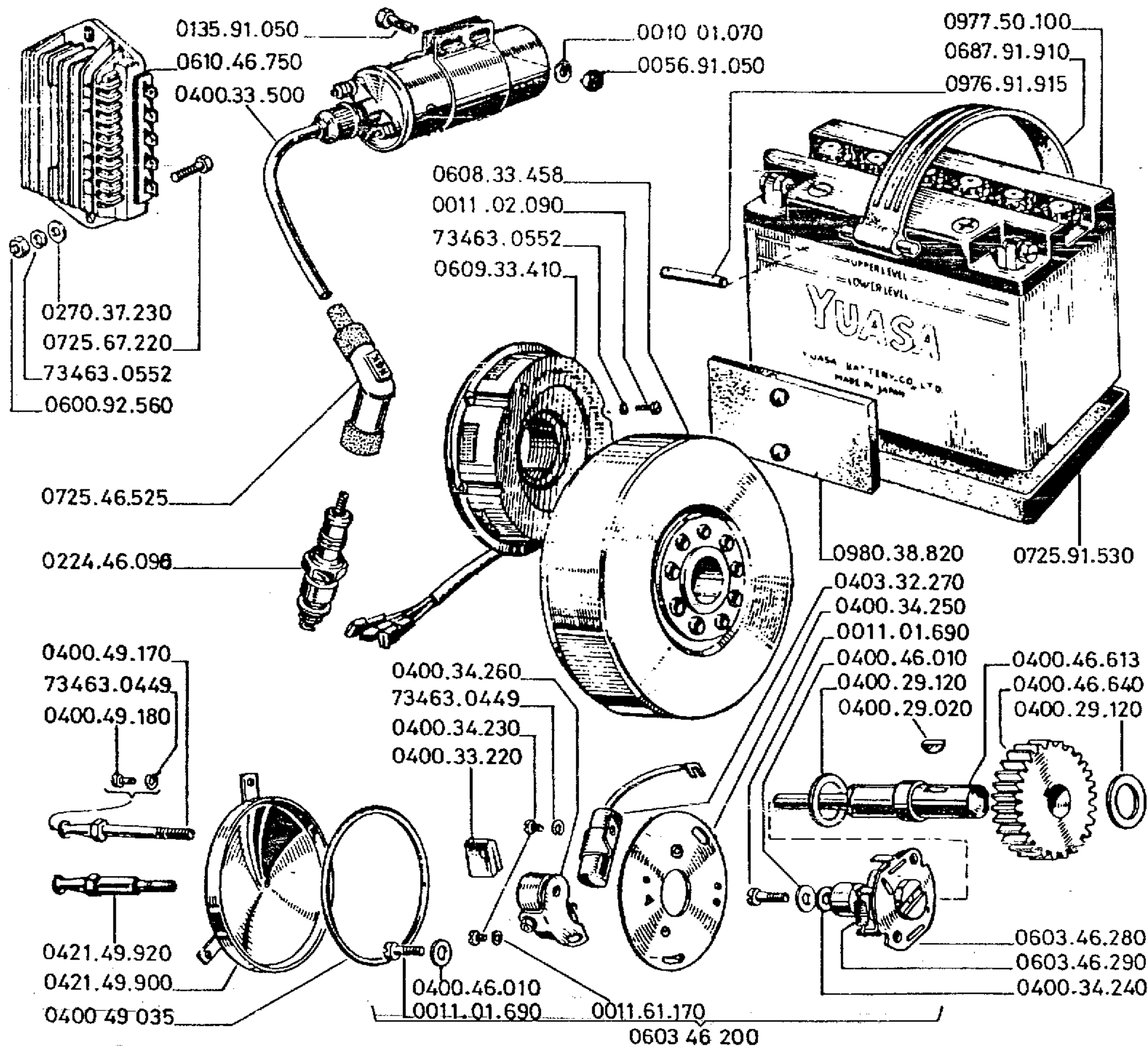
Modelo
250 STRADA

Desde n.º

Hasta n.º

Observaciones:

DUCA TI
MOTO TRANS



Hoja n.º M0980.05.0

Grupo
ELECTRICO

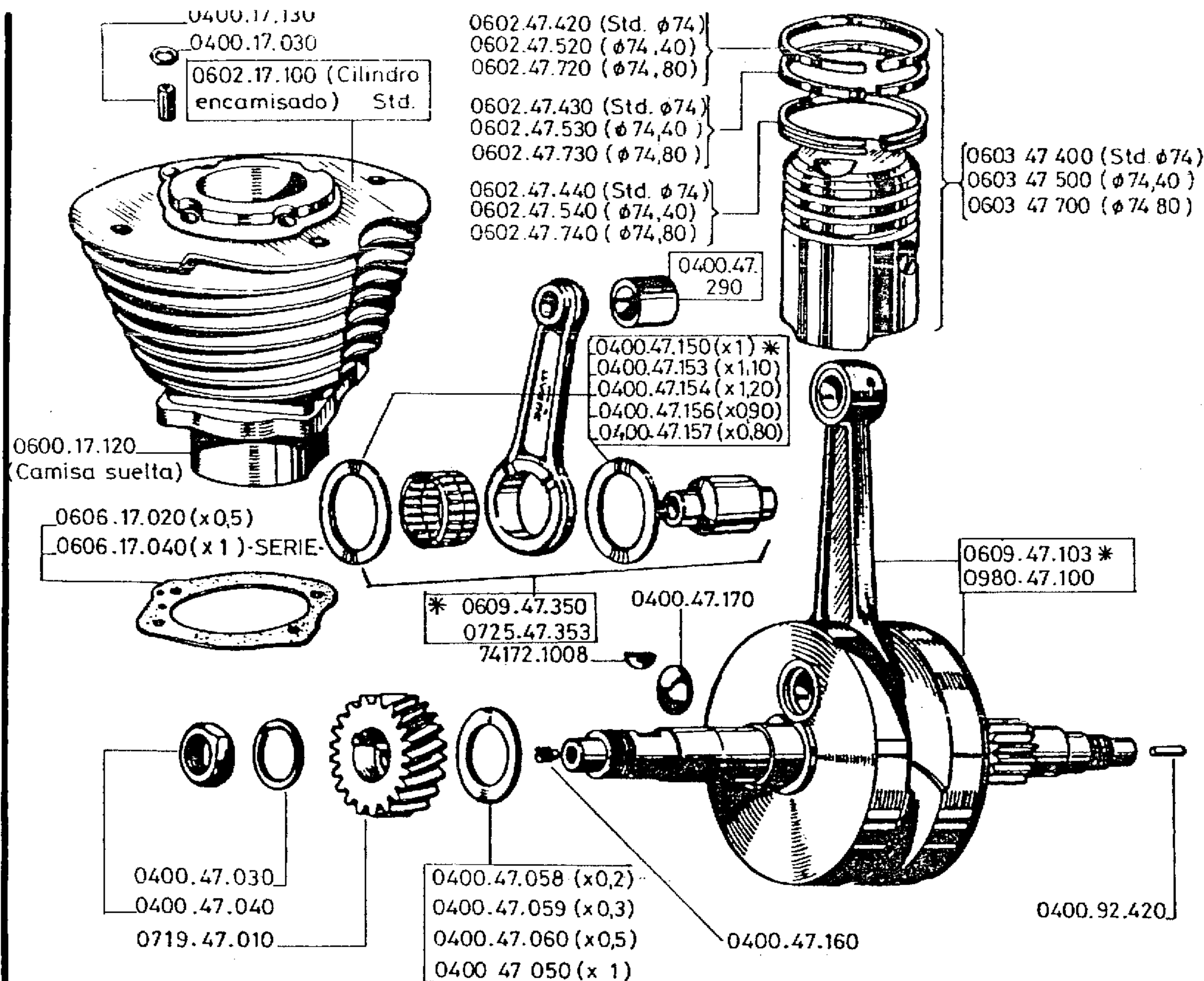
Modelo
250 STRADA

Desde n.º

Hasta n.º

Observaciones:

DUCA TI
MOTOTRANS

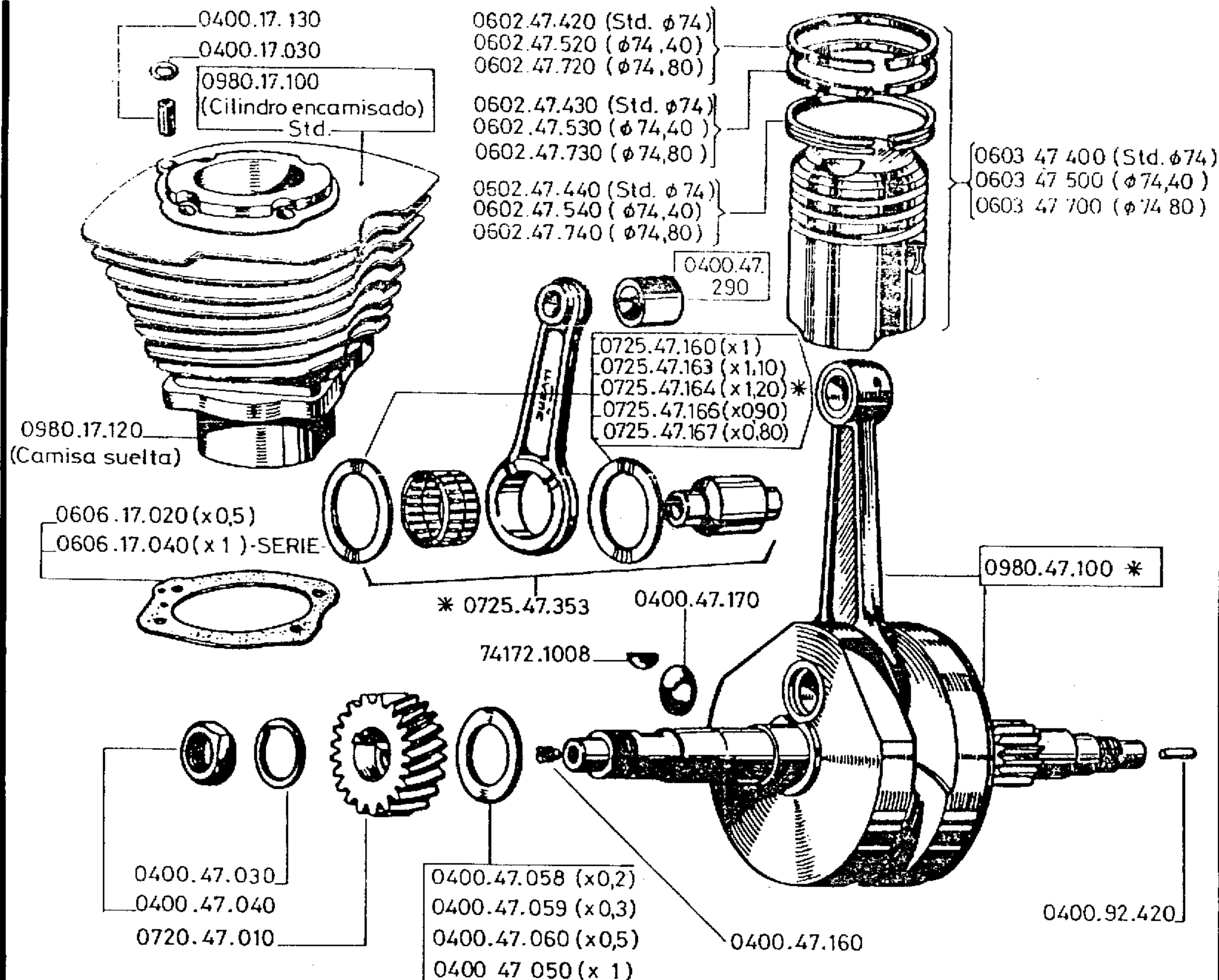


Hoja n° M 0980 06 0
Grupo CILINDRO PISTON CIGÜEÑAL
Modelo 250 STRADA
Desde n° 403.001
Hasta n° 403.600

Observaciones:

* - (HASTA M. 403.500)

DUCATI
MOTOTRANS



Hoja n° M 0980.06.1

Grupo

CILINDRO-PISTON-CIGÜEN.

Modelo

250 STRADA

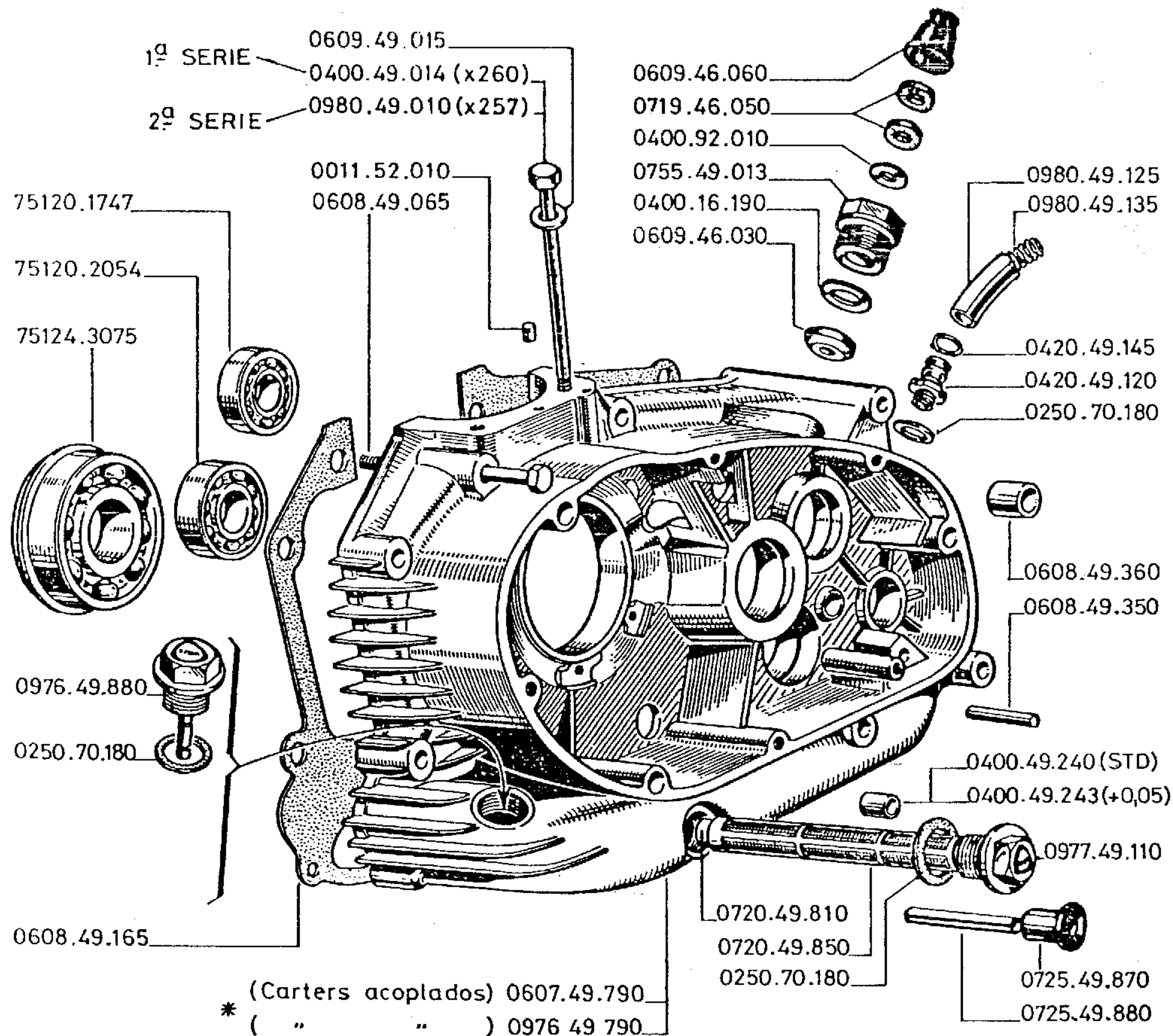
Desde n° 403.601

Hasta n°

Observaciones:

* - DESDE M. 403.501

DUCATI
MOTOTRANS



Hoja n.º M 0980.07.0

Grupo
CARTER LADO EMBRAGUE

Modelo
250 STRADA

Desde n.º

Hasta n.º

Observaciones:

0607.49.790 — (Hasta m. 403.600)
 0976.49.790 — (Desde m. 403.601)
 *

DUCAATI
MOTOTRANS

Hoja n° M 0980 08.0

Grupo
CARTER LADO CADENA

Modelo
250 STRADA

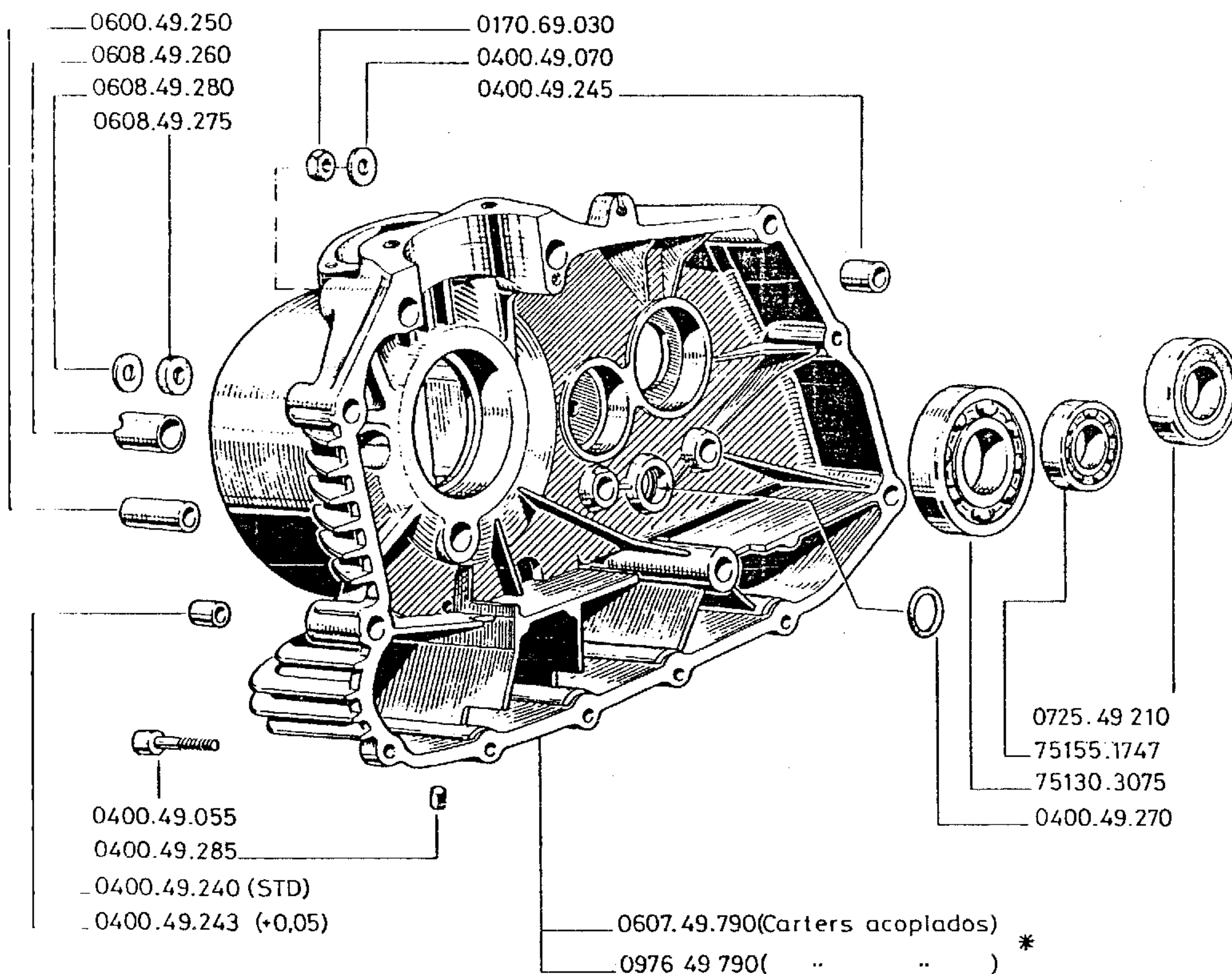
Desde n°

Hasta n°

Observaciones:

0607 49 790 - (Hasta m. 403.600)
* 0976 49 790 (Desde m. 403.601)

DUCATI
MOTOTRANS



Hoja n° M 0980.09.0

Grupo

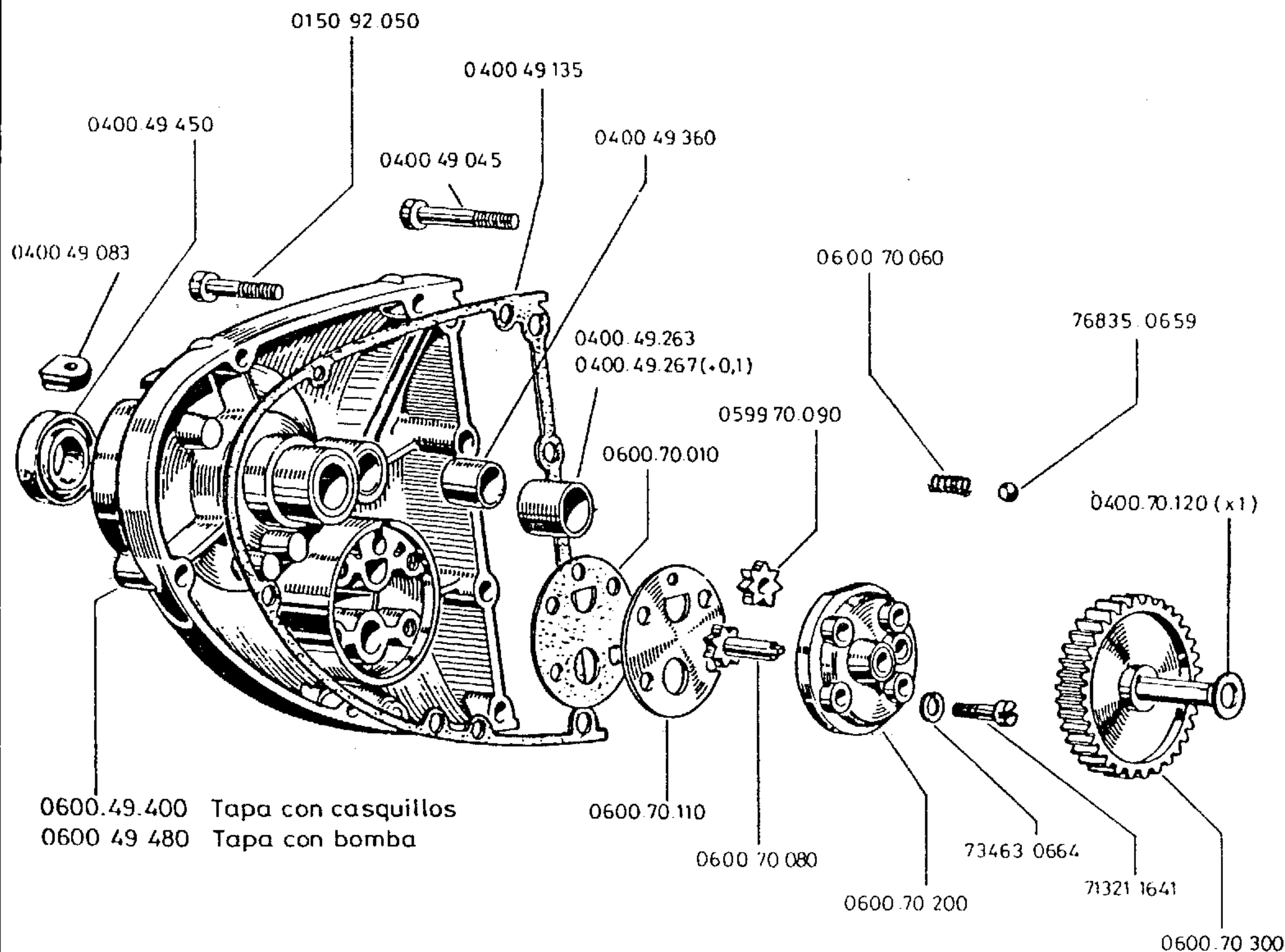
BOMBA ACEITE

Modelo

250 STRADA

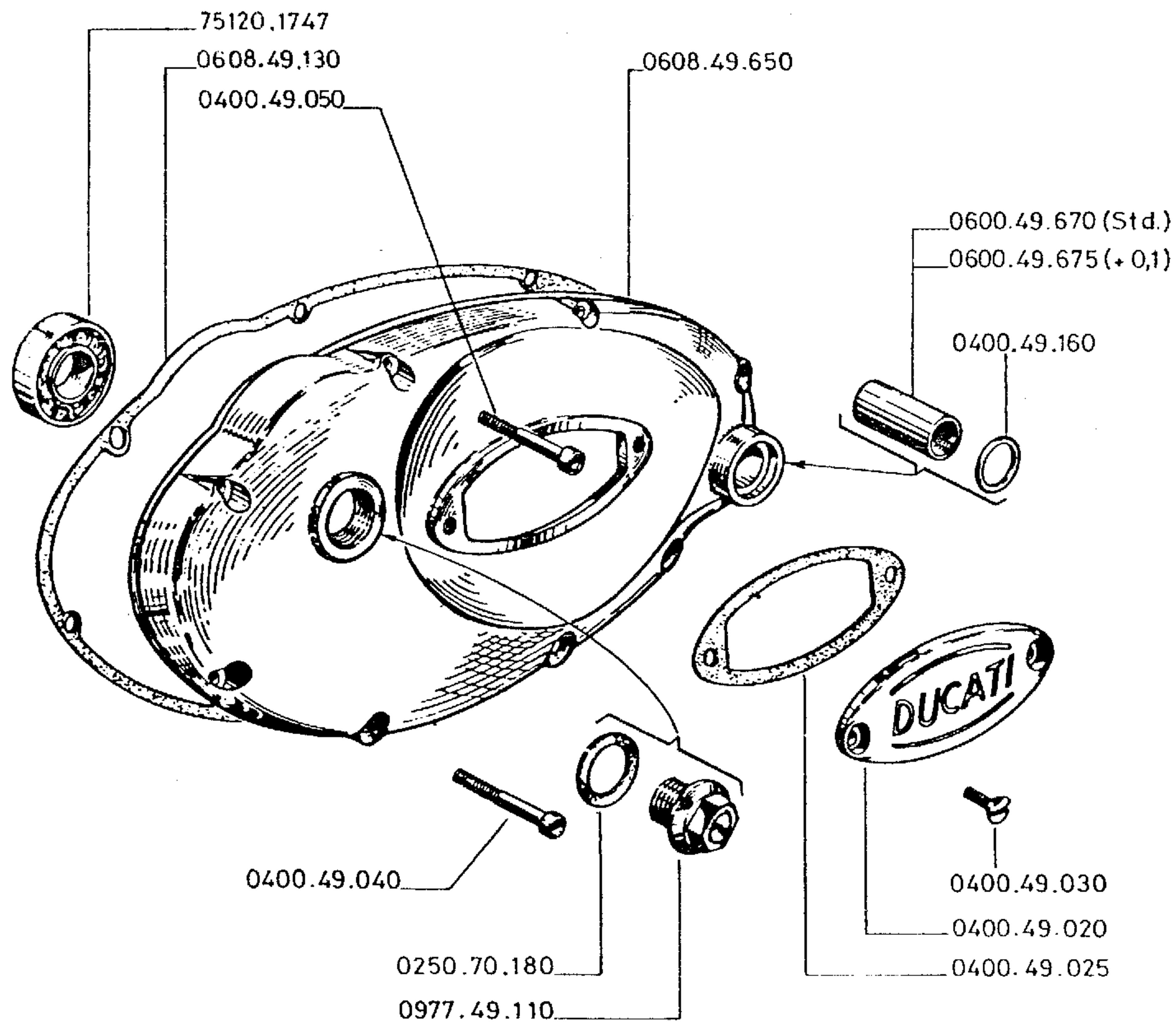
Desde n°

Hasta n°



Observaciones:

DUCATI
MOTOTRANS



Hoja n° M 0980.10.0

Grupo

TAPA LADO EMBRAGUE

Modelo

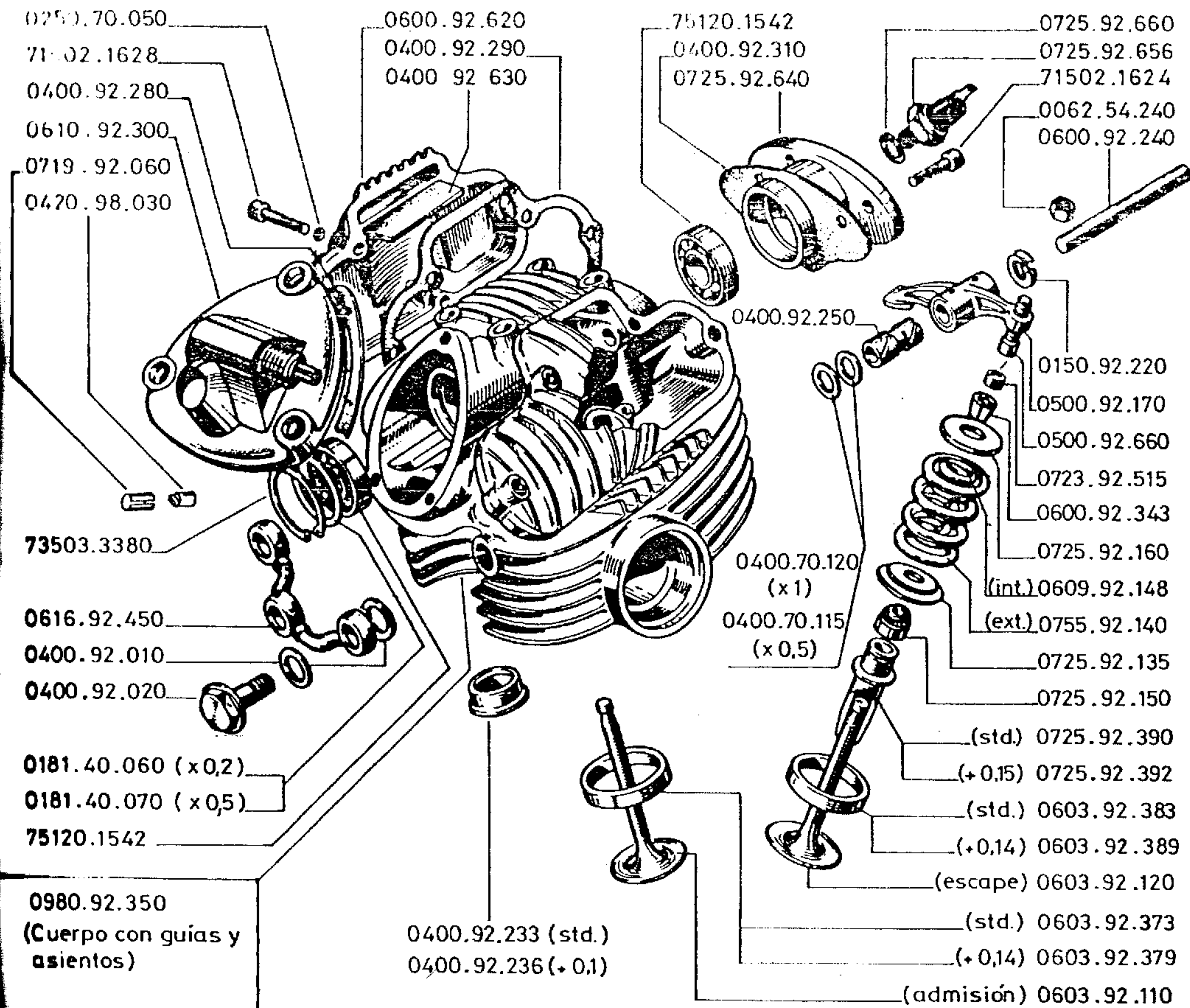
250 STRADA

Desde n°

Hasta n°

Observaciones:

DUCAATI
MOTOTRANS



Hoja n.º M 0980.11 . 0

Grupo

CULATA

Modelo

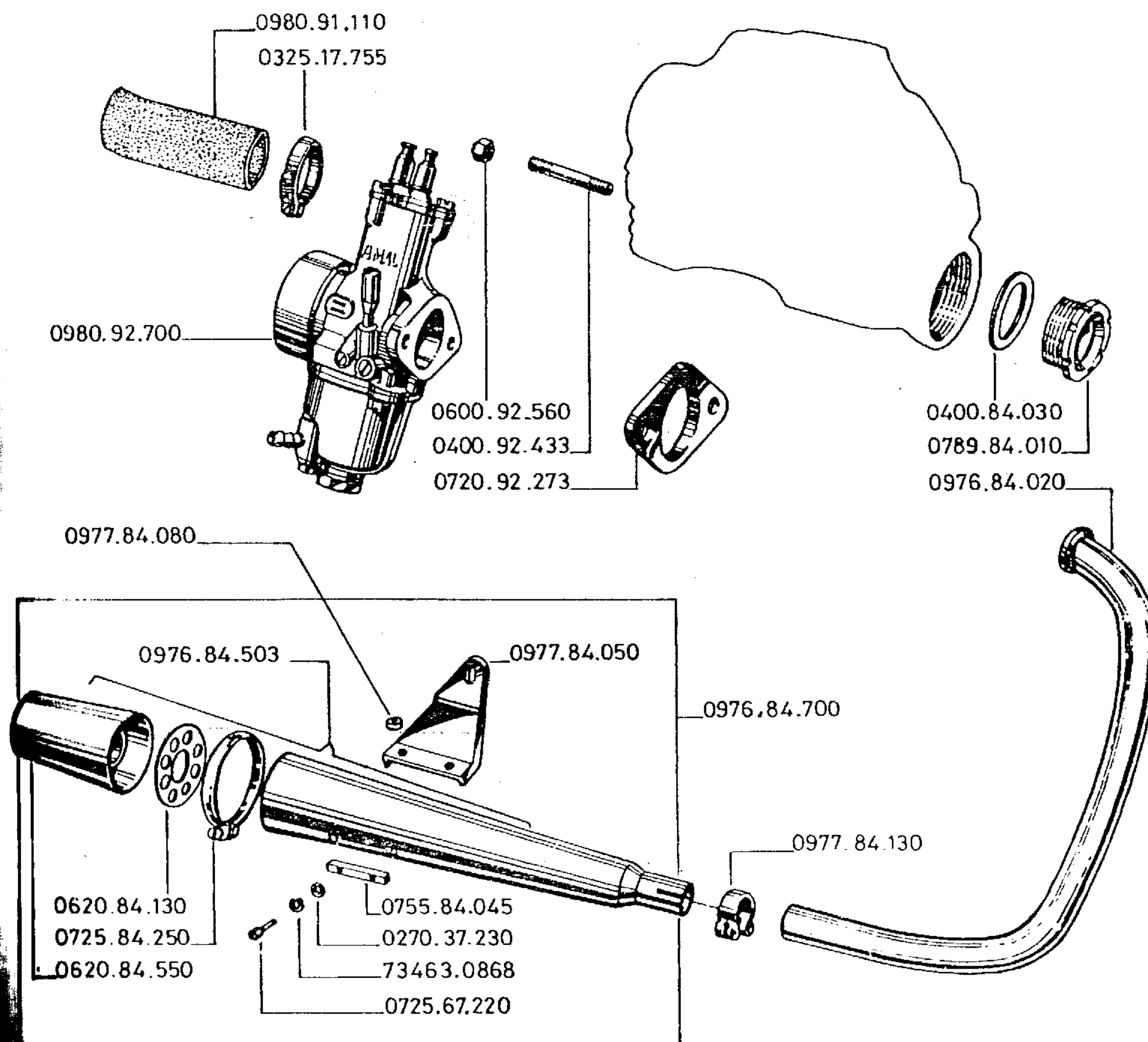
250 STRADA

Desde n.º

Hasta n.º

Observaciones:

DUCA TI
MOTOTRANS



Hoja n.º M 0980.12 0

Grupo
ESCAPE - CARBURADOR

Modelo
250 STRADA

Desde n.º

Hasta n.º

Observaciones:

DUCATI
MOTOTRANS

The diagram illustrates the electrical system of a vehicle, featuring a battery (13) connected to a fuse box (14). The battery's positive terminal is connected to the positive terminal of the fuse box. The negative terminal of the battery is connected to the negative terminal of the fuse box. The fuse box is connected to the positive terminal of the horn (9) and the positive terminal of the headlights (19). The negative terminal of the battery is connected to the negative terminal of the headlights. The diagram also shows the connection of the horn (9) to the fuse box. The horn is connected to the positive terminal of the fuse box. The negative terminal of the horn is connected to the negative terminal of the battery. The diagram includes a legend for the components:

- 1. LAMPARA HALOGENA
- 2. LUZ CIUDAD
- 3. INTERMITENCIA
- 4. MANOCONTACTO ACEITE
- 5. CONMUTADOR DERECHO (INTERMITENTES)
- 6. CONMUTADOR IZQUIERDO (LUCES CLAXON)
- 7. REGLETA LADO DERECHO
- 8. REGLETA LADO IZQUIERDO
- 9. CLAXON
- 10. BORINA
- 11. BUJIA
- 12. PLATINOS
- 13. BATERIA
- 14. CAJA FUSIBLES
- 15. INTERRUPTOR STOP TRASERO
- 16. LLAVE CONTACTO
- 17. REGULADOR ELECTRONICO
- 18. VOLANTE MAGNETICO
- 19. FARO PILOTO TRASERO
- 20. INDICADORES DIRECCION DELANTEROS
- 21. INDICADORES DIRECCION TRASEROS
- 22. LUCES CUENTA H.M.S. Y CUENTA R.P.M.
- 23. INDICADORES (PRESION ACEITE - LUZ LARGA - INTERMIT.)
- 24. INTERRUPTOR PRESION ACEITE

- | | |
|---|---|
| 1 • LAMPARA HALOGENA | 13 • BATERIA |
| 2 • LUZ CIUDAD | 14 • CAJA FUSIBLES |
| 3 • INTERMITENCIA | 15 • INTERRUPTOR STOP TRASERO |
| 4 • MANOCONTACTO ACEITE | 16 • LLAVE CONTACTO |
| 5 • CONMUTADOR DERECHO (INTERMITENTES) | 17 • REGULADOR ELECTRONICO |
| 6 • CONMUTADOR IZQUIERDO (LUCES CLAXON) | 18 • VOLANTE MAGNETICO |
| 7 • REGLETA LADO DERECHO | 19 • FARO PILOTO TRASERO |
| 8 • REGLETA LADO IZQUIERDO | 20 • INDICADORES DIRECCION DELANTEROS |
| 9 • CLAXON | 21 • INDICADORES DIRECCION TRASEROS |
| 10 • BORINA | 22 • LUCES CUENTA H.M.S. Y CUENTA R.P.M. |
| 11 • RUJIA | 23 • INDICADORES (PRESION ACEITE - LUT LARGO - INTERMIT.) |
| 12 • PLATINOS | 24 • INTERRUPTOR STOP DELANTERO |